

WIE KANN DOCUWARE DIE EFFEKTIVITÄT IHRER BUCHHALTUNG STEIGERN? 🚀

Importmöglichkeiten:

- Eingehende Rechnungen werden gescannt oder direkt in DocuWare importiert
- Rechnungen, die per E-Mail eingehen, gelangen direkt von Ihrer Rechnungseingangsmailadresse in DocuWare
- Nach dem Import werden die Rechnungen im DocuWare-Archiv abgelegt

Automatisierte Datenerfassung:

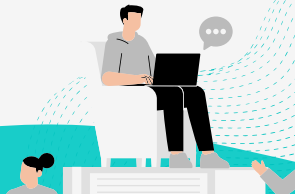
- Das Modul „Intelligent Indexing“ von DocuWare unterstützt Sie dabei, relevante Rechnungsdaten wie Beträge, Rechnungsnummer, Datum und Absender automatisch auszulesen
- §14 UStG-Prüfung: Abgleich, ob Rechnungsdatum, Rechnungsnummer, Bruttobetrag, Steuersatz Steuernummer oder USt-IdNr vorhanden sind. Berechnung des Steuer- und Bruttobetrages und Vergleich mit den Werten auf der Rechnung.

Prozess der Eingangsrechnungen:

- Nach der Ablage beginnt der Eingangsrechnungsprozess
- Die Rechnungen werden beispielsweise sachlich freigegeben und zur Kontierung an die Buchhaltung weitergeleitet
- Vorkontierung der regalmäßig eingehenden Rechnungen ist möglich

Schnittstellen zur Buchhaltungs-Software:

- Unsere Schnittstellen sind je nach Buchhaltungssoftware dateibasiert oder können die Daten direkt übergeben
- Die Schnittstellen können automatisiert über die Windows-Aufgabenplanung z.B. stündlich die Buchungsdaten mit Ihren Kontierungen aus DocuWare bereitstellen
- Eine doppelte Ablage bzw. doppelte Erfassung wird nicht benötigt
- Durch Validierungsprüfungen gelangen keine Tippfehler in Ihre Buchhaltungssoftware



WIE KANN DOCUWARE DIE EFFEKTIVITÄT IHRER BUCHHALTUNG STEIGERN? 🚀

GoBD-Konformität:

- Die Belege liegen gesetzeskonform nach den Vorgaben der GoBD in Ihrem DocuWare-System

Mandantenfähigkeit und individuelle Einstellungen:

- Sowohl mit DocuWare als auch mit der Schnittstelle ist es möglich mehrere Mandanten einzurichten und deren Einstellungen individuell festlegen, wie beispielsweise die Anbindungen zu DocuWare und die Aufteilung auf mehrere Sachkonten und Kostenstellen

Übersichtlichkeit der Rechnungen:

- Nach der Übergabe in die Buchhaltungssoftware werden die gebuchten und nicht gebuchten Rechnungen in DocuWare angezeigt, sodass diese überwacht werden können

Validierung der Buchungen:

- Bevor die Rechnungsdaten ausgegeben werden, prüft die Schnittstelle die Buchungsdaten auf Richtigkeit und Vollständigkeit
- Unstimmigkeiten werden angezeigt, um Fehler bei der Kontierung unmittelbar beheben zu können

Rechnungsaufteilung:

- Rechnungen können in DocuWare problemlos aufgeteilt werden (beispielsweise auf verschiedene Sachkonten, Kostenstellen und Kostenträger)