

Schnittstelle DocuWare zu DATEV Unternehmen Online

Durch die Verwendung von DocuWare in Verbindung mit unserer Schnittstelle zu DATEV Unternehmen Online können Sie Ihren manuellen Rechnungsprozess effizient digitalisieren. Dabei ergeben sich zahlreiche Vorteile im Vergleich zum herkömmlichen manuellen Prozess.

Zu Beginn werden eingehende Rechnungen gescannt bzw. in DocuWare importiert. Rechnungen, die per E-Mail eingehen, gelangen direkt von Ihrer Rechnungseingangsmailadresse in DocuWare. Nach dem Import werden die Rechnungen im Archiv von DocuWare abgelegt. Das Modul „Intelligent Indexing“ von DocuWare unterstützt Sie dabei, relevante Rechnungsdaten wie Beträge, Rechnungsnummer, Datum und Absender automatisch auszulesen.

Nach der Ablage der Rechnungen beginnt der Eingangsrechnungsprozess. Die Rechnungen werden sachlich freigegeben und zur eventuellen Kontierung an die Buchhaltung weitergeleitet. Die DUO-Schnittstelle übermittelt die (kontierten) Rechnungen an DATEV Unternehmen Online.

- [Automatisches auslesen buchungsrelevanter Informationen aus der Rechnung](#)
- [Übergabe der Belege mit eventuellen Buchungssätzen auf Knopfdruck](#)
- [Keine Doppelerfassung](#)
- [Automatische Prüfung auf Dubletten](#)

Mit unserer DUO-Schnittstelle Daten auf Knopfdruck von DocuWare zu DATEV Unternehmen Online übertragen

Einfache Bedienung

Automatisch: Die Schnittstelle exportiert bspw. stündlich Buchungen von DocuWare an DATEV Unternehmen Online über die Windows-Aufgabenplanung.

Manuell: Die Schaltfläche „Aktualisieren“ ermöglicht das Abrufen der bereitgestellten Belege. Die Anzahl der Belege und eventuell ungültige Belege werden Ihnen angezeigt.

Über den Button „Exportieren“ gelangen die exportierten Belege per DATEV

Belegtransfer direkt in das DATEV Unternehmen Online.

The screenshot shows a software interface with a table titled 'Bereitgestellte Belege' and a section for 'Kontierung' (Accounting). The table has columns for various invoice details, and the accounting section has columns for financial data. A message in the center of the table area says: 'Klicken Sie auf [Belege abrufen], um die bereitgestellten Belegdaten anzuzeigen.' (Click on [Fetch invoices] to display the provided invoice data.)

Bereitgestellte Belege													Info	
<input type="checkbox"/>	Rechnungsnummer	Rechnungsdatum	Rechnungsbetrag	WKZ	Geschäftskonto	Leistungsdatum	Kunden-Nr.	Auftragsnummer	Kurs	Geschäftspartner-Name	USt-ID	IBAN	BIC	Interne Rechnungs
Klicken Sie auf [Belege abrufen], um die bereitgestellten Belegdaten anzuzeigen.														

Kontierung										Meldungen	
	Netto-betrag	Steuersatz	Brutto-betrag	Ware/Leistung	BU	Sachkonto	KOST1	KOST2	KOST-Menge	Notiz	Korrektur Bruttobetrag

Umfangreiche Möglichkeiten

Sie können mehrere Mandanten einrichten und deren Einstellungen individuell festlegen, wie beispielsweise die Anbindungen zu DocuWare und die Aufteilung auf mehrere Sachkonten und Kostenstellen.

Gebuchte Rechnungen

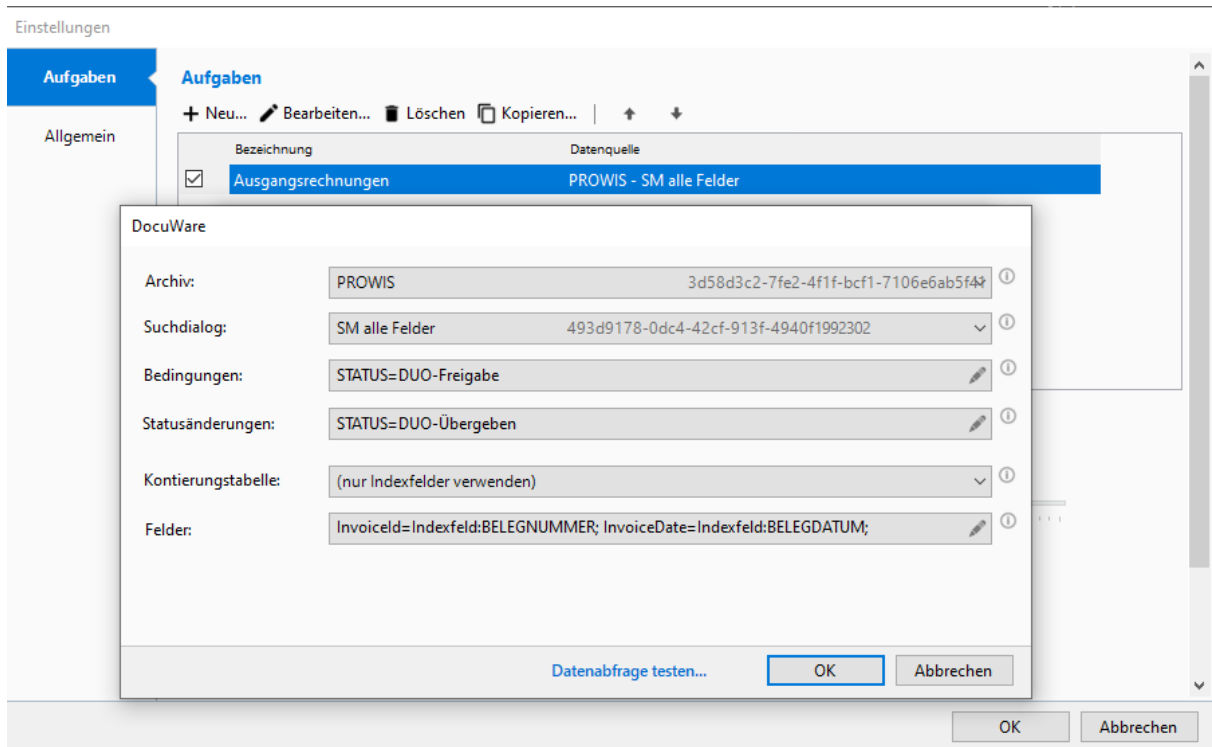
Nach dem Export wird der Status in DocuWare geändert. Dadurch können Sie eine Übersicht über gebuchte und nicht gebuchte Rechnungen erhalten und diese unterscheiden.

Validierung der Buchungen

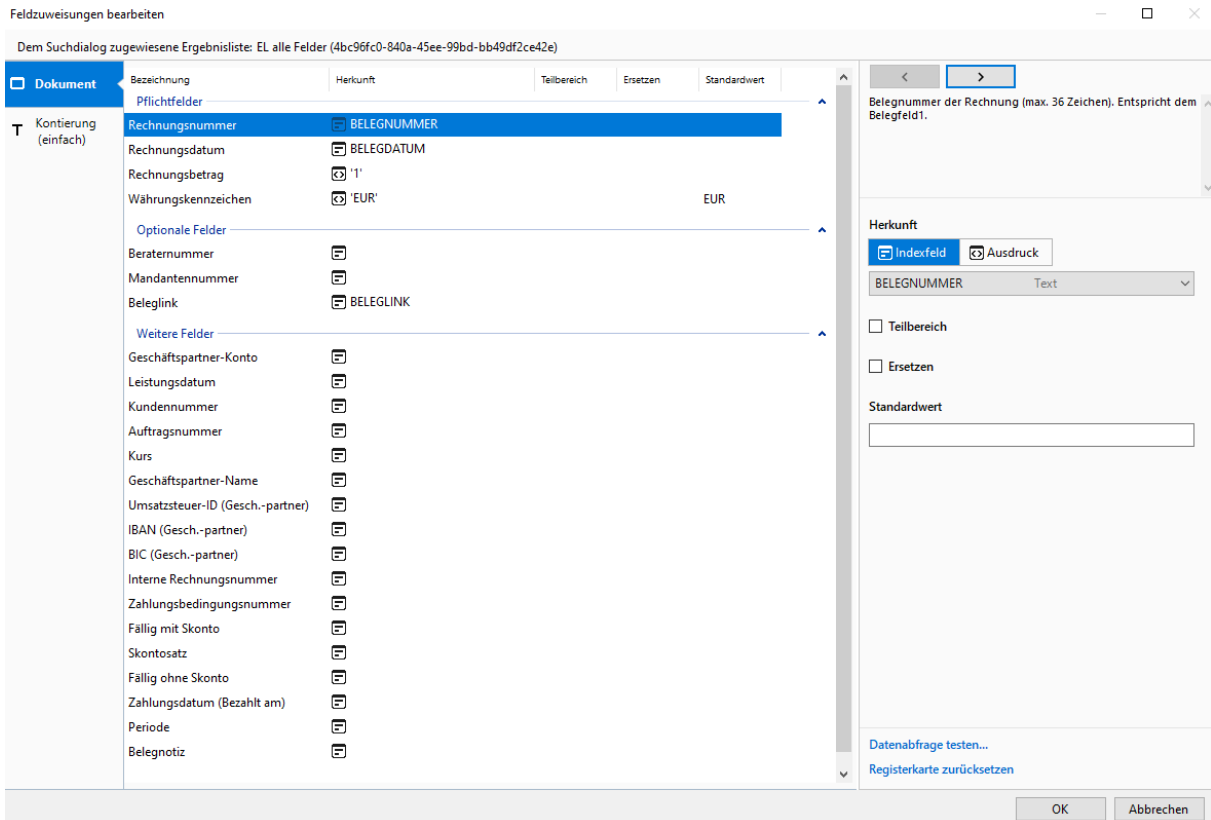
Bevor die Rechnungsdaten ausgegeben werden, prüft die Schnittstelle die Buchungsdaten auf Richtigkeit und Vollständigkeit. Unstimmigkeiten werden Ihnen angezeigt, damit Sie diese unmittelbar beheben können.

Rechnungen aufteilen

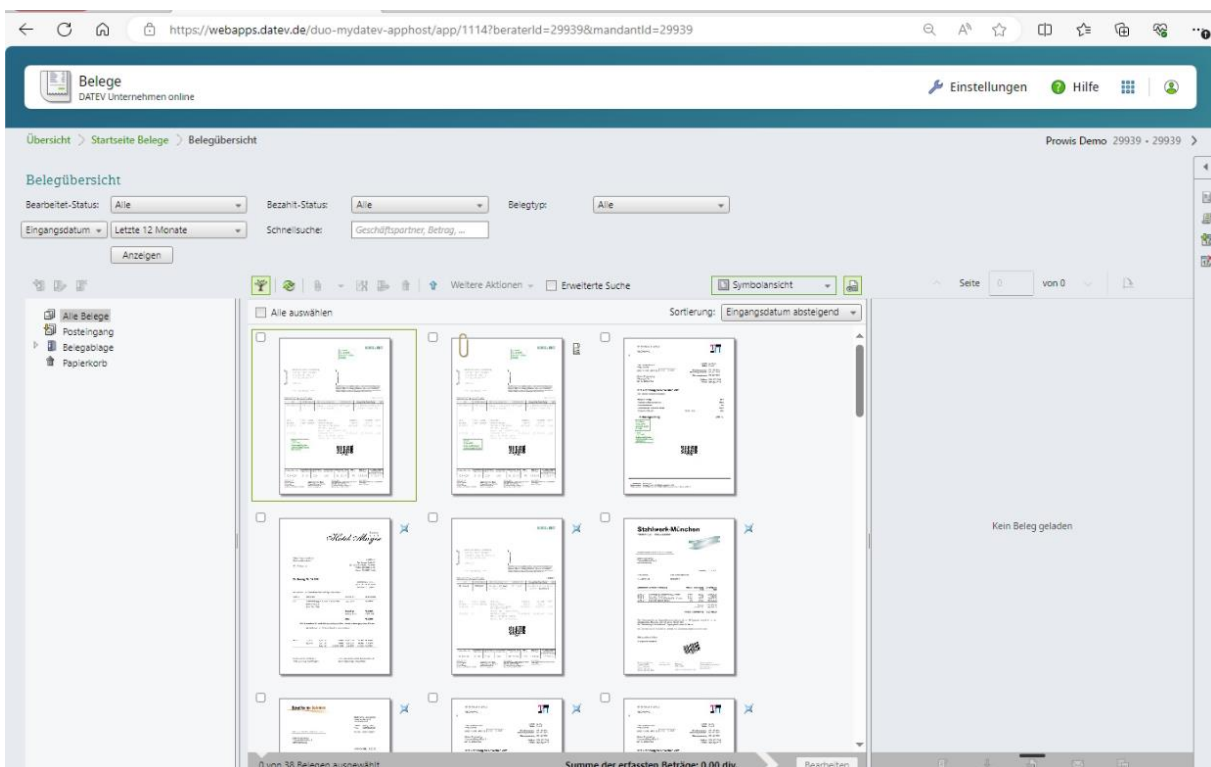
Sie können die Rechnungen in DocuWare mithilfe der Tabellenfelder auf verschiedene Sachkonten, Kostenstellen und Kostenträger aufteilen.



DATEV Unternehmen Online Einstellungen



DATEV Unternehmen Online Feldzuweisung



DATEV Unternehmen Online